

Impianti di Frantumazione



Tipologie degli impianti

Per la frantumazione di materiale proveniente da demolizione vengono impiegati due tipi di impianti :

- Impianti fissi
- Impianti mobili



Tipologie degli impianti

Indipendentemente dalla tipologia di impianto dobbiamo ricordare che si tratta di una Macchina



Conformità dell'attrezzatura

Ancor prima di mettere in funzione la macchina è quindi necessario accertare che la stessa risponda a requisiti di sicurezza accettabili



Verifiche da effettuare

La prima Documentale:

- Dichiarazione di conformità CE
- manuale uso e manutenzione



VERIFICA DOCUMENTALE

La dichiarazione di conformità



Via Volta, 26 – 25050 Provaglio d' Iseo (BS)
Tel. 030/7704196 Fax 030/7705378
P.IVA 01954260988 R.L. BS-1997-225586

DICHIARAZIONE CE DEL FABBRICANTE AI SENSI DELLA DIRETTIVA 98/37/CE ALLEGATO II PARTE A

La Ditta **RIMAC S.p.A.**
Via Volta, 26
25050 Provaglio d' Iseo (BS)

In qualità di FABBRICANTE

DICHIARA CHE :

IMPIANTO DI FRANTUMAZIONE RIMAC MOBY 1001
MATRICOLA – M265 - identificabile con targa apposta sulla macchina
ANNO DI FABBRICAZIONE: 2007

È conforme alle disposizioni della direttiva: 98/37/CE (ex 89/392/CEE) 89/391/CEE);
È conforme alle disposizioni della direttiva: 89/391/CEE;
È conforme alle disposizioni della direttiva: 73/23/CEE e successive modifiche;
È conforme alle disposizioni della direttiva: 89/336/CEE e successive modifiche;

Sono state inoltre applicate le seguenti direttive :
85/374/CEE-91/368/CEE-93/44/CEE-93/68/CEE
EN 292-2

Sull'impianto è apposta la marcatura "CE".


RIMAC S.p.A.
Via Volta, 26 – 25050 Provaglio d' Iseo (BS)
Tel. 030/7704196 Fax 030/7705378
P.IVA 01954260988 R.L. BS-1997-225586
FIRMA COPIA FIDUCIA R. Parilla IVA: 01954260988
Pietro Vianelli

Si dichiara che è vietato modificare la macchina, con parti non conformi alle disposizioni delle direttive CEI e delle legislazioni nazionali che le applicano. Prima di essere utilizzata, le parti modificate devono essere dichiarate conformi alle disposizioni della Direttiva 98/37/CE e delle legislazioni nazionali che la regolano.


RIMAC S.p.A.
Via Volta, 26 – 25050 Provaglio d' Iseo (BS)
Tel. 030/7704196 Fax 030/7705378
P.IVA 01954260988 R.L. BS-1997-225586
FIRMA COPIA FIDUCIA R. Parilla IVA: 01954260988
Pietro Vianelli



VERIFICA DOCUMENTALE

La dichiarazione di conformità
DEVE ESSERE UNICA PER
L'INTERO SISTEMA
FUNZIONALE.



VERIFICA DOCUMENTALE

Il marchio CE deve essere riportato anche su una targa apposta sulla macchina



RIMAC S.p.A.
Via Vello, 26 - 25050 PROVAGLIO D'ISEO (BS)
Tel. 030/9881000 - Fax 030/9823362
www.rimacspa.com info@rimacspa.com

CE

*COSTRUZIONE IMPIANTI DI FRANTUMAZIONE
FISSI E MOBILI PER MATERIALI INERTI*

Modello: ROY 1001
Matricola: 1001
Anno di Fabbricazione: 2007
Potenza (kw): 17 Massa (kg): 38000



VERIFICA DOCUMENTALE

MANUALE D'USO
E MANUTENZIONE



Edizione marzo 2006



Verifiche da effettuare

La seconda è una verifica diretta della macchina:

Tesa ad accertare l'assenza di rischi palesi e che la macchina sia dotata di tutti i requisiti di sicurezza.



VERIFICA SICUREZZA MACCHINA

IMPIANTI FISSI



VERIFICA SICUREZZA MACCHINA



Le
tramogge
devono
essere
protette
contro la
caduta
accidentale



VERIFICA SICUREZZA MACCHINA



La ruota del
mezzo deve
essere
bloccata contro
l'accidentale
caduta nella
tramoggia



VERIFICA SICUREZZA MACCHINA



La distanza dalle linee elettriche deve essere tale da offrire margini di sicurezza anche in caso di movimento con cassone alzato.



VERIFICA SICUREZZA MACCHINA



Il frantoio deve essere protetto con una solida griglia per evitare la proiezione delle macerie in fase di schiacciamento.

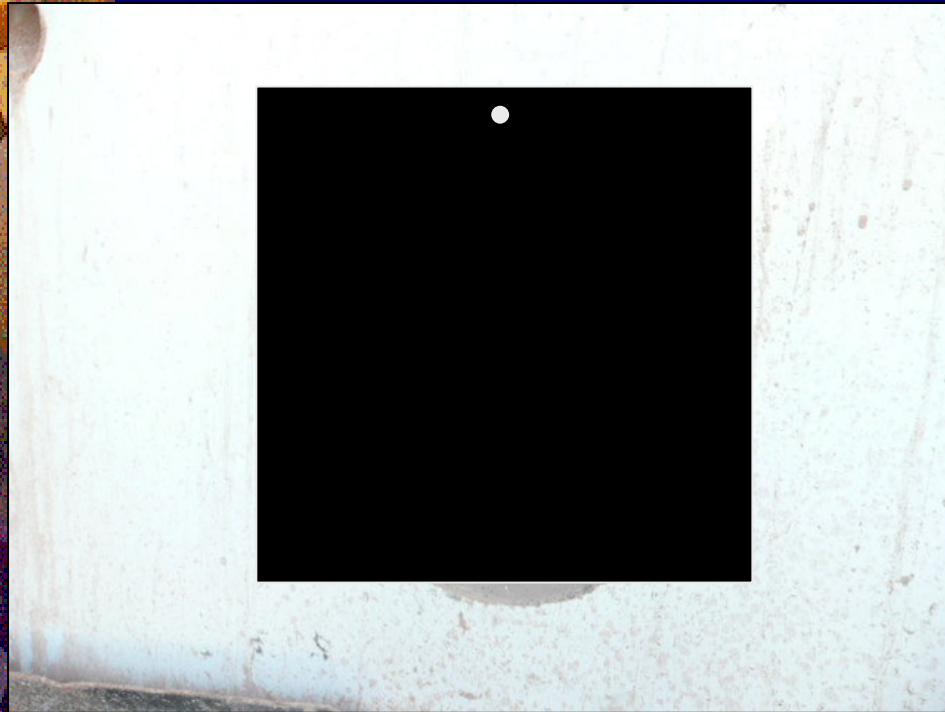
VERIFICA SICUREZZA MACCHINA



Tutte le parte mobili
devono essere protette
contro l'accidentale
contatto.



VERIFICA SICUREZZA MACCHINA



Ad esempio con
l'applicazione di un
foglio in gomma in
grado di evitare
l'accidentale contatto
con gli operatori



PROTEZIONE DEI NASTRI



I Nastri ed i rulli devono essere protetti con grigliati in grado di proteggere gli organi in movimento

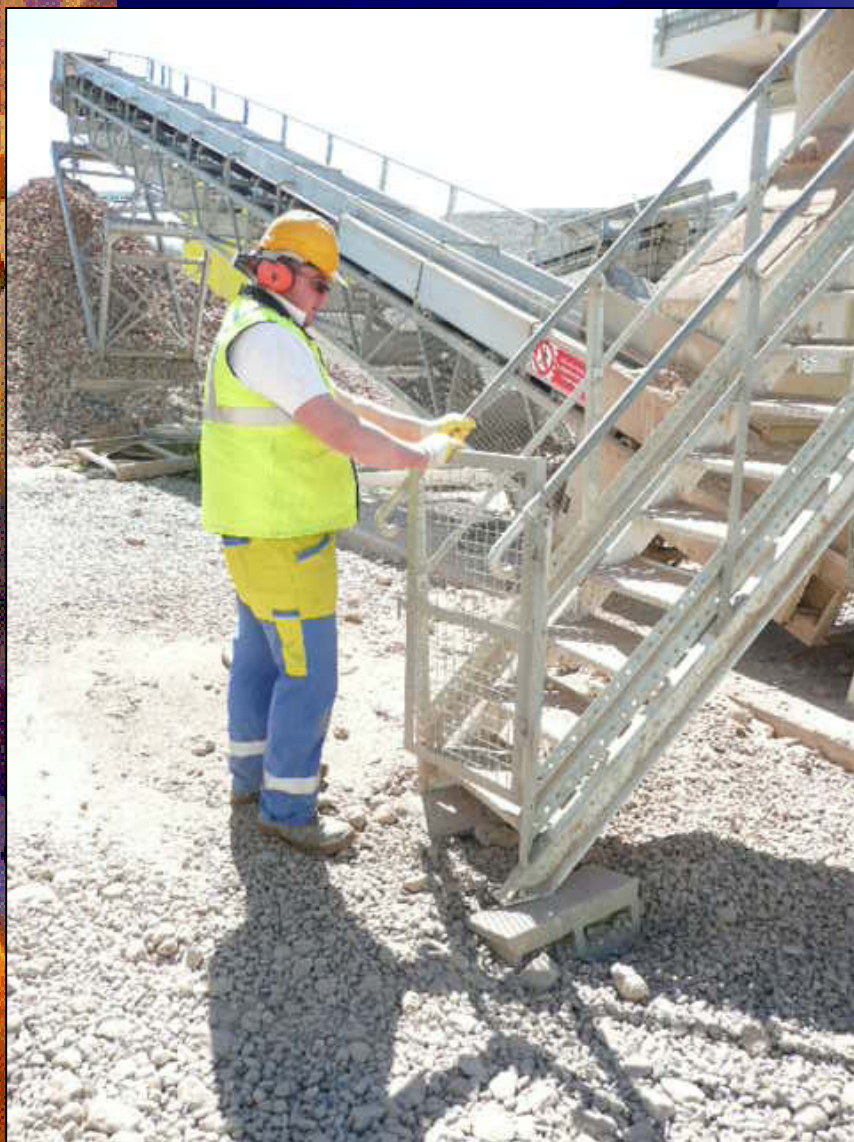
PROTEZIONE DEI NASTRI



Protezione rulli

Protezione nastro

PROTEZIONE DEI NASTRI



Le scale di accesso ai nastri devono essere dotate di cancelli chiusi con lucchetto.

L'accesso ai nastri è consentito solo da parte di personale autorizzato



PROTEZIONE DEI NASTRI



Sui nastri deve essere apposta la segnaletica specifica

PROTEZIONE DEI NASTRI



Sui nastri deve essere
attiva la fune di
arresto di emergenza



PROTEZIONE DEI NASTRI



I rulli di sostegno del nastro non devono essere raggiungibili ovvero devono essere protetti (grigliati)



PROTEZIONE DEI NASTRI



Le teste dei nastri devono essere protette da carter

PROTEZIONE DEI NASTRI



o da grigliati

PROTEZIONE DEI NASTRI



Quando la caduta di materiale dal nastro pregiudica la sicurezza a lavoratori sottostanti, devono essere applicati ai nastri sponde di contenimento



I MOTORI



Gli organi di trasmissione devono essere protetti da carter.



LE CINGHIE



Motori, pulegge
e cinghie
devono essere
protetti da
carter.

Gli ingrassatori
devono essere
posti in
posizione
facilmente
accessibile

I CASSONI DI RACCOLTA



FERRO
COD. CER.
191202

Posti in modo
da non causare
rischi per i
lavoratori.
Correttamente
identificati con
apposizione di
segnaletica



IL MAGNETE



Zona interdetta
a portatori di
Pace –Maker

Le aree
transitabili
devono essere
protette con un
solido carter per
evitare
proiezioni di
oggetti

I FRANTOI MOBILI



Tipicamente da cantiere offrono grande versatilità ed adattabilità.

Le postazioni di lavoro



L'imboccatura
del frantoio
deve essere
protetta da un
solido riparo in
grado di
bloccare
eventuali
proiezioni di
materiale

Le postazioni di lavoro



Le scalette di
accesso alle
postazioni di
lavoro devono
essere dotate di
prese sicure e
gradini
antisdrucciolo



Le postazioni di lavoro



Le postazioni di lavoro devono essere dotate di una superficie adeguata. In grado di consentire al lavoratore ampia mobilità

Le postazioni di lavoro



Le postazioni di lavoro in quota devono essere sicure contro il rischio di caduta dall'alto

La bagnatura del materiale



I Comandi



I Comandi
devono essere
ben leggibili e le
manovre
devono
corrispondere
con il naturale e
prevedibile
movimento

I comandi



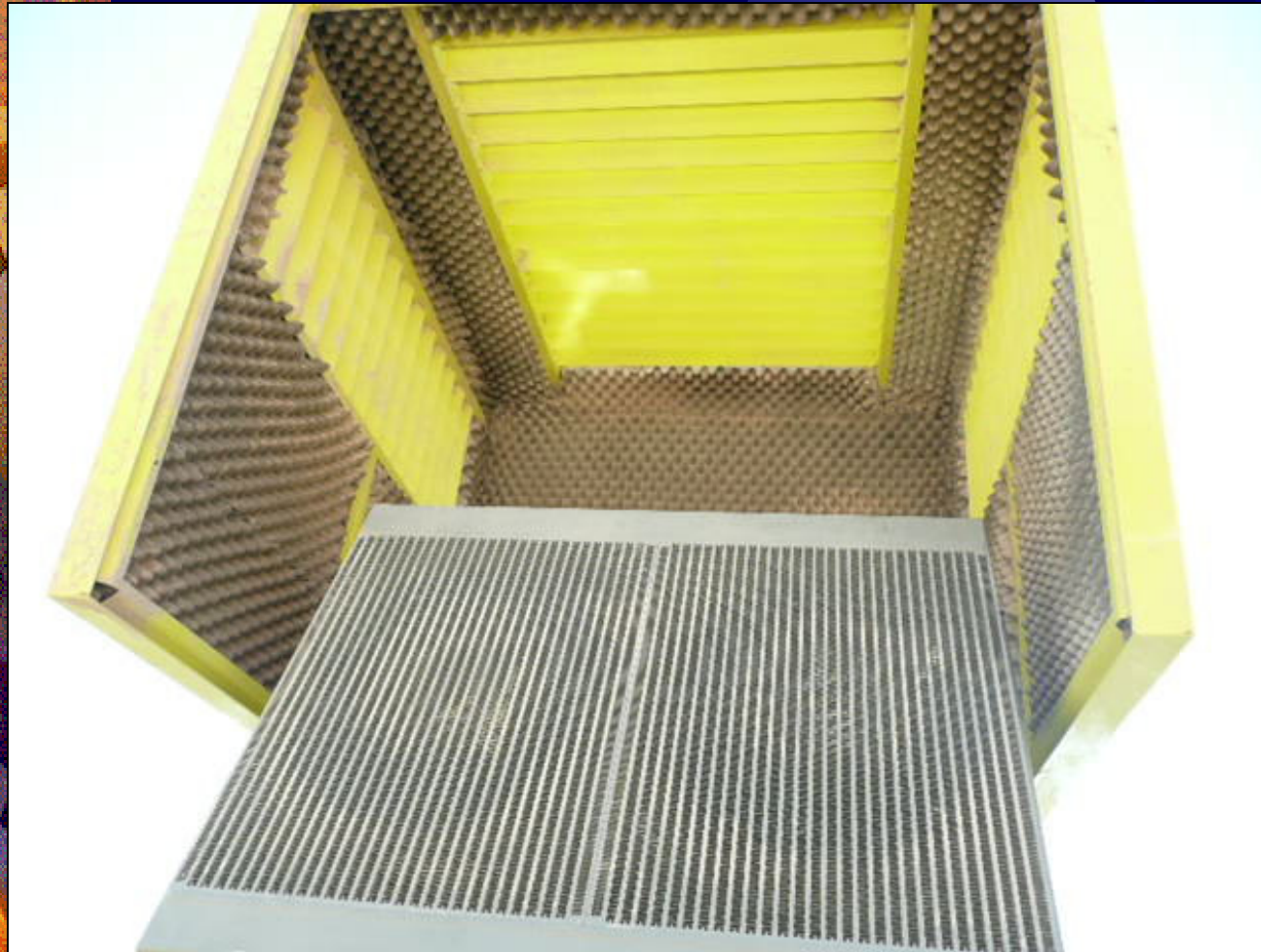
La pulsantiera
deve essere
dotata di arresto
di emergenza
ed il
radiocomando è
soggetto a
denuncia

Gli arresti di emergenza



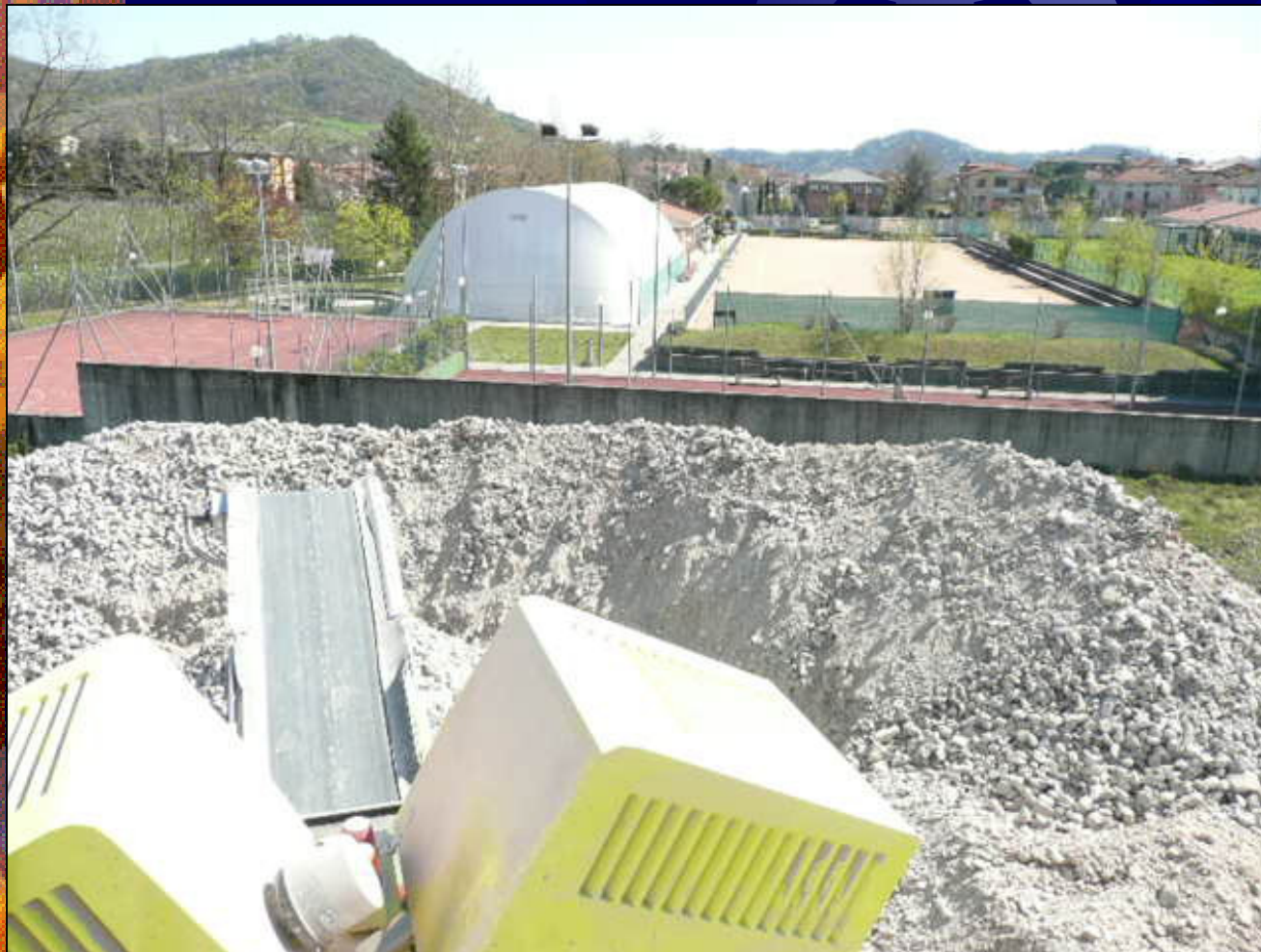
Tutte le postazioni di lavoro devono essere dotate di arresti di emergenza

Il rumore e Vibrazioni



La macchina deve essere insonorizzata. I manuale deve riportare i valori di potenza acustica ed il valore delle vibrazioni a cui l'operatore è soggetto

Il rumore e Vibrazioni



Naturalmente il posizionamento della macchina deve essere oggetto di una scelta strategica in grado di non arrecare danni o disturbi agli ambienti circostanti

La segnaletica



Sulla macchina
deve essere
applicata tutta la
segnaletica di
sicurezza

I DISPOSITIVI DI PROTEZIONE INDIVIDUALE

